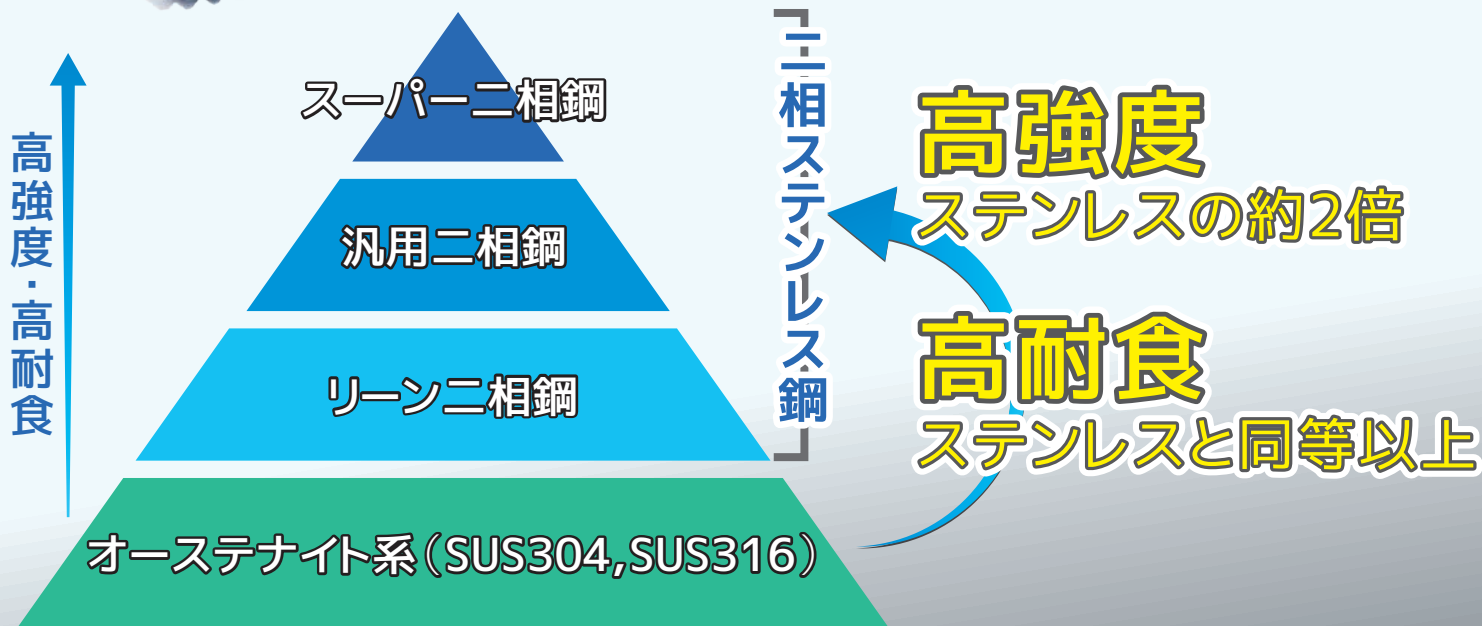
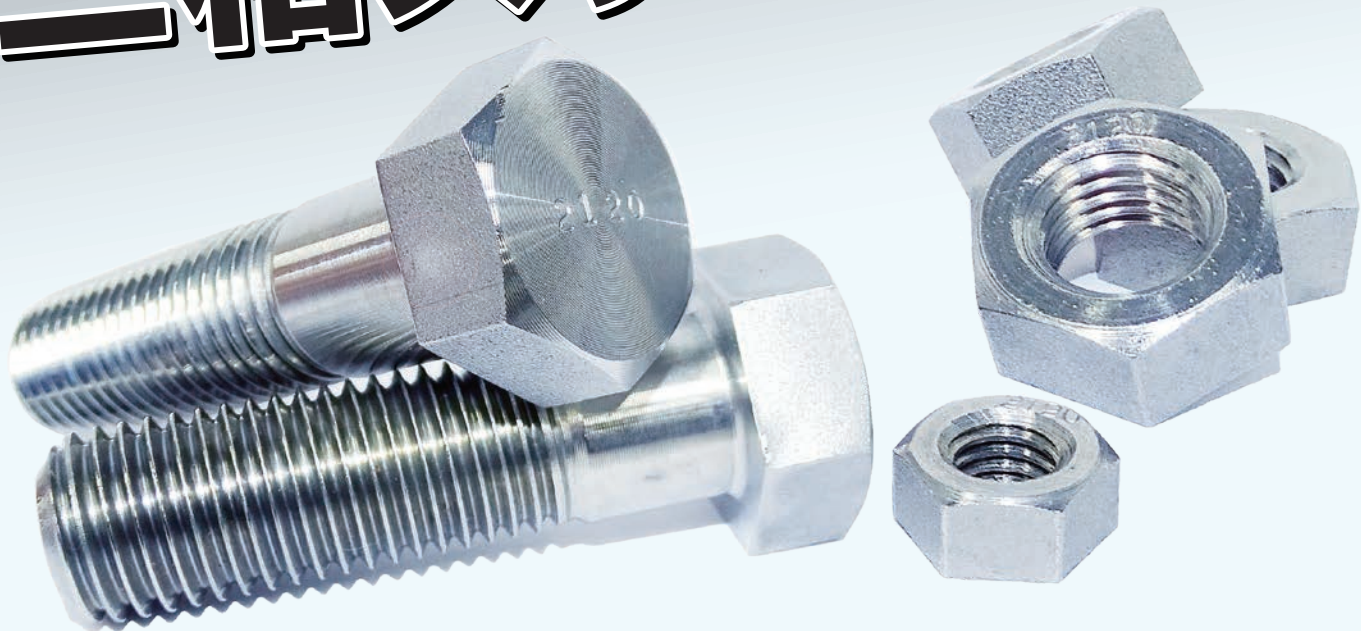


応力腐食割れに

強い!

二相ステンレス鋼



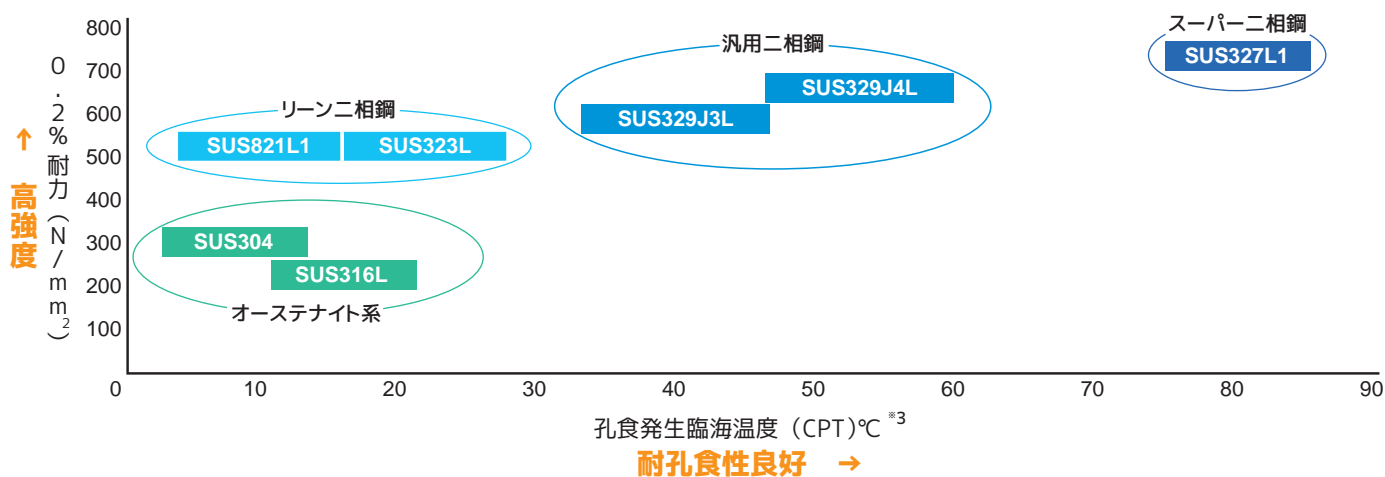
主な規格と孔食指数

分類	JIS 規格 /NSSC 規格	PREN ^{*1}
スーパー二相鋼	SUS327L1 ^{*2}	42
汎用二相鋼	SUS329J4L	36
	SUS329J3L	34
リーン二相鋼	SUS323L ^{*2}	27
	SUS821L1/NSSC 2120 [®] ^{*2}	25
オーステナイト系 (参考)	SUS316L	26
	SUS304	19

*1) PREN(Pitting Resistance Equivalent Number: 孔食指数) = Cr%+3.3xMo%+16xN%

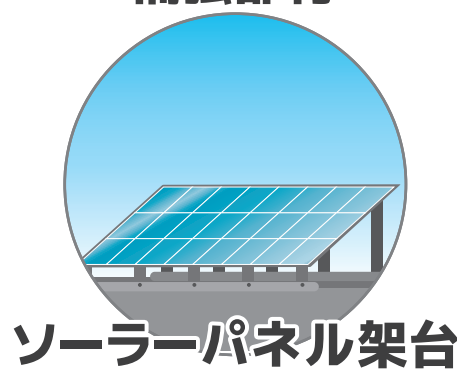
*2) 2015年9月、JIS化

耐食性と強度



*3) JIS G 0578 による模擬海水中の腐食試験で孔食が発生する限界温度

採用事例



ver.1.0

ボルト・ナット等各種締結部品の加工・販売、緩み止め等機能製品の販売

株式会社幸松商店

石川県金沢市大友1-350

TEL (076) 208-3812

contact@koumatsu.co.jp